

# 上海近藤薛氏貿易有限公司



# 会社概要



- 公司名称：上海近藤薛氏貿易有限公司
- 設 立： 2005年5月
- 資本金： 1,400万元
- 所在地： 上海市長寧区仙霞路345号東方世紀大厦7楼B座
- T E L： 021-6273-0400
- 董事長： 宮崎 新一
- 総経理： 宮崎 新一
- 事業内容： ガス配管、継手、バルブ関係の部品開発、販売；  
理研ガス検知器の市場開発、販売；  
自動車部品、半導体部品、金属材料～加工完成品、樹脂成形、  
機械設備用の部品、刃具、メッキ、表面処理等仕入、販売；  
労務用品、作業服、非医療用マスク、防護用品の輸出入等。

# D ガス部 販売製品紹介1



## 日立室内燃气专用 不锈钢软管



# ガス部 販売製品紹介2

## 袖珍式复合气体监测仪 03系列

## 理研計器

### 硫化氢 (H<sub>2</sub>S) 警报设定值 对应1ppm 便携式多种气体检测仪

型号 GX-2012/GX-2012GT

TIIS ( (公) 产业安全技术协会) 防爆检定合格品  
ATEX (欧洲防爆设备指令) 防爆检定合格品  
IECEx (IEC防爆电气设备规格符合试验) 合格品  
CE Marking 符合品

#### 用途

- 防止作业环境爆炸 (LEL范围)
- 用于城市气体管道清扫、钻探调查 (vol%范围)
- 铺设管道时防止缺氧
- 城市气体和LP气体等的泄漏检测 (ppm范围)

※只限GX-2012GT

#### 特点

- **防爆结构 Ex ia IIC T4 X**
  - 本质安全防爆结构
  - 在氢气、乙炔环境下也可以作为防爆设备使用
- **电源**
  - 干电池组 (附属品) 和锂离子电池组 (选配件/另售) 可以并用
- **保护等级**
  - 相当于室外作业也可以放心的IP67

“GX-2012GT”利用泄漏检查功能，  
可以检测可燃性气体的泄漏 (ppm测定)！



【普通模式】 ⇄ 【泄漏检查模式】

可燃性气体  
GP-03

氧气  
OX-03

硫化氢  
HS-03

一氧化碳  
CO-03

便携式复合气体检测仪 GX-6000

**产品特点**

- 1 / 最多可同时检测和显示 6 种气体。
- 2 / 采用 PID 式传感器，能够进行 VOC 检测。
- 3 / LED 指示灯，在暗处也能放心测量。
- 4 / 多语言显示 (日语 / 英语)。
- 5 / 配备紧急警报、倒地警报功能。
- 6 / 本安型防爆结构 (防爆等级: Exia IIC T4X)。

**产品规格**

型 号	GX-6000
检测方式	泵吸式 吸入流量 0.45L/min以上 (开路流量)
检测气体	参照下述的“检测气体一览”
检测原理	
检测范围	
报警蜂鸣器声压	95dB (A) 以上, 相距 30cm (带有防护罩时)
显示	LCD 数字 (金点显示) 显示语言: 日语/英语
使用温度范围	-20 ~ +50°C, 95%RH以下 (无冷凝)
电 源	锂电池单元或者干电池单元・五号碱性干电池・
连续使用时间	锂电池单元: 约 14 小时 (充满电时, 25°C, 无警报, 无闪烁) 干电池单元: 约 8 小时 (使用新干电池, 25°C, 无警报)
外形尺寸/重量	约 70(W)×201(H)×54(D) 重量约 500g 约 45%
防爆防护等级	

### 便携式可燃性气体检测仪 GP-1000

- **可切换测定气体种类**  
可直接读取 25 种可燃性气体浓度  
多种可燃性气体的测定也可由 1 台完成。
- **泵能力切换功能**  
利用泵的升压功能，长距离吸引也可以对应 0.3L/min ~ 0.6L/min
- **本质安全防爆结构**  
因防爆等级为 Exia II CT4，  
随时有爆炸危险的 0 类危险场所也可以测定。
- **保护等级相当于 IP67**  
相当于在室外作业也可以放心的 IP67。
- **可在标准探头上安装筒式滤芯 (另售品)**  
标准探头上可搭载硫化氢清除过滤器、硅烷清除过滤器。  
在有给传感器带来损伤的硫化氢或硅烷的作业现场使用时，  
可选择探头使用。

可检测 25 种可燃性气体

## 便携式复合气体检测仪 GX-8000

选择单一传感器，亦可作单一气体检测仪

### 产品特点

- 1 / 小型，轻量，携带方便。
- 2 / 大画面带背景灯，易于识别。
- 3 / 用数值和光柱仪表显示浓度。
- 4 / 结构牢固，防冲击，抗污染能力强。



# ガス部 販売製品紹介3

## 自社ブランド開発と販売



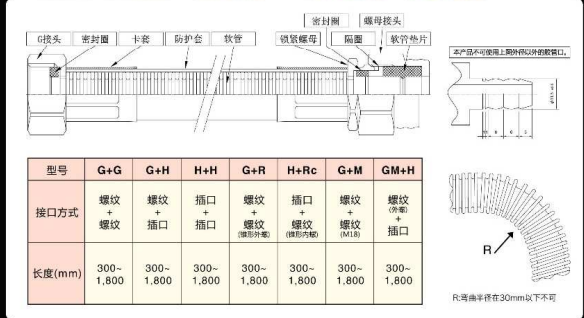
SKX 成就您安全、幸福的生活!

本产品的主材采用优质进口原材料，具有使用寿命长、抗腐蚀、防断裂等优点。安全可靠、安装便捷，满足您对时尚、品质生活的追求。

**特征/構造**  
FEATURE/STRUCTURE

1. 产品两端采用精密加工的活接头，使施工更便捷。
2. 在管体表面采用树脂涂层工艺，具有耐腐蚀功能。
3. 在管体外加以保护管，从而起到双重保护的作用且便于清除附着于管体上的油污。
4. 采用特殊配方的垫圈，确保产品寿命最低不少于十年。
5. 接驳方式，品种长度齐全，可满足不同类型的燃气具及不同场合的安装需要。

●适用介质：天然气、液化石油及人工煤气 ●使用压力范围：0.1MPa以下

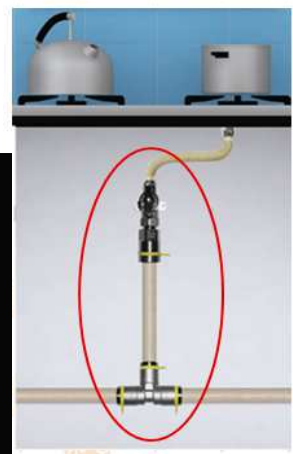


**安全提示**

▲警告 本产品必须由燃气专业人员按照使用说明进行安装，安装完成后必须进行漏气试验。本产品安装或使用不当，可能造成燃气泄漏事故。

▲禁止项目

- ① 安装后燃气具不得移动。
- ② 不得靠近热源。
- ③ 不得用于燃气以外的场合使用。
- ④ 不得拉长使用。
- ⑤ 不得用洗涤剂、化学药剂洗涤。
- ⑥ 不得再次使用。
- ⑦ 不得在晃动状态下使用。
- ⑧ 不得在软管上刷漆排水污水。
- ⑨ 每弯曲半径不得在30mm以下。
- ⑩ 安装后不得拉伸、弯曲。
- ⑪ 不得与电线连接，不得用于接地。
- ⑫ 不得在室外使用。
- ⑬ 安装时不得损伤软管及接头。



自社研発



自社研発



# ガス用途

幸福生活从使用安全型管材开始 ©日立金属株式会社

## 【ガス関連】



### < 配管・継手 ソフレミニ >

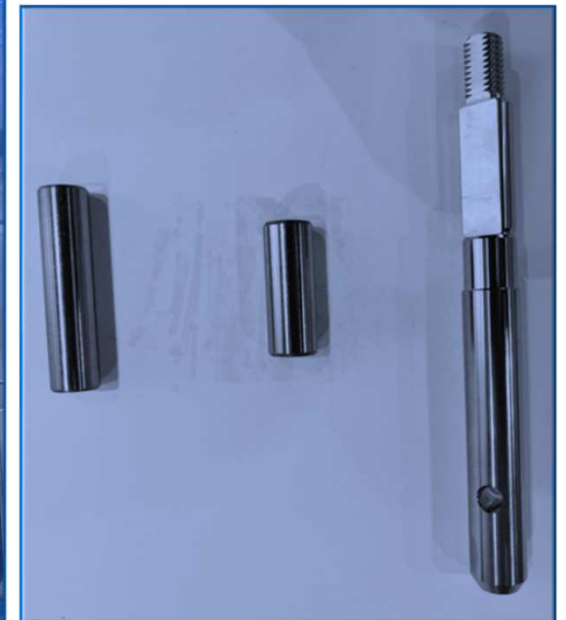
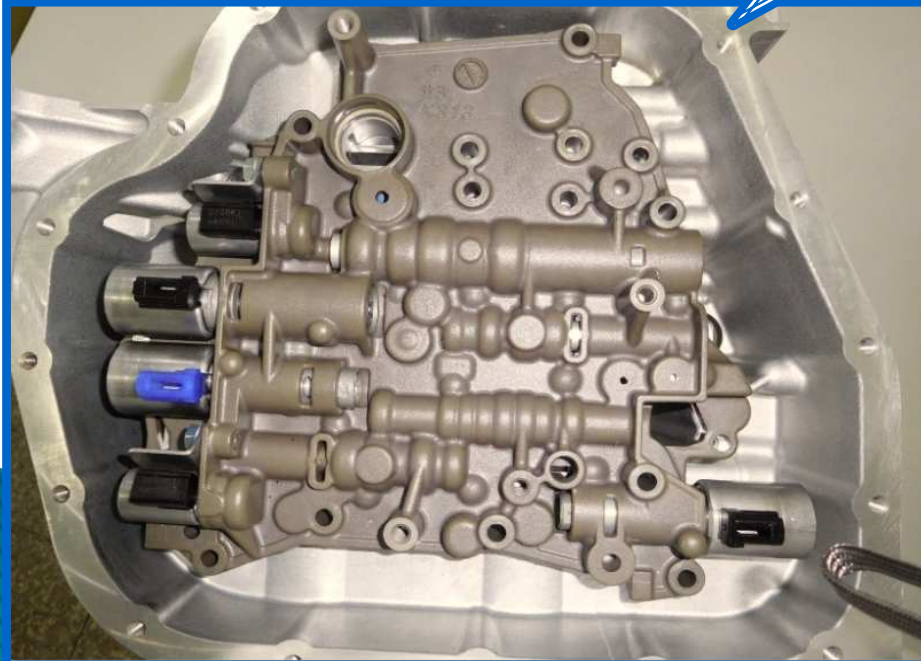
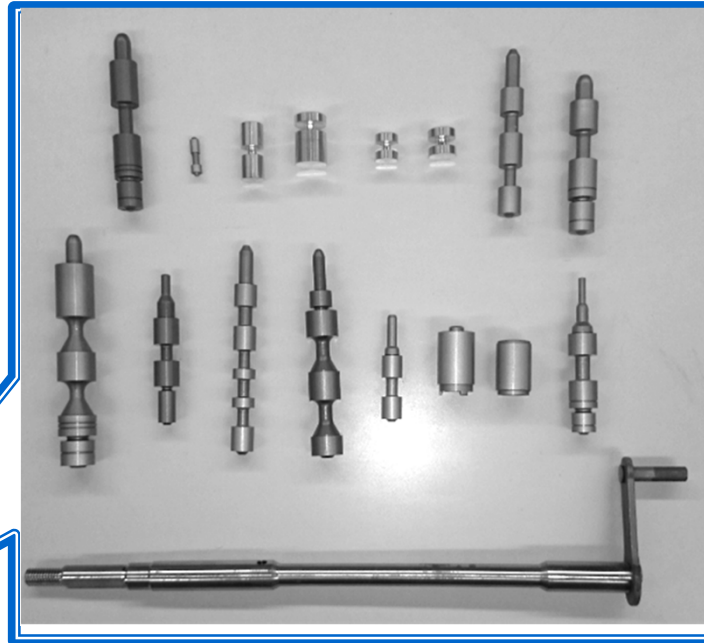


### < 継手 プッシュインパクト >



# 部品部 販売製品紹介1

< ミッションバルブ、シャフト >



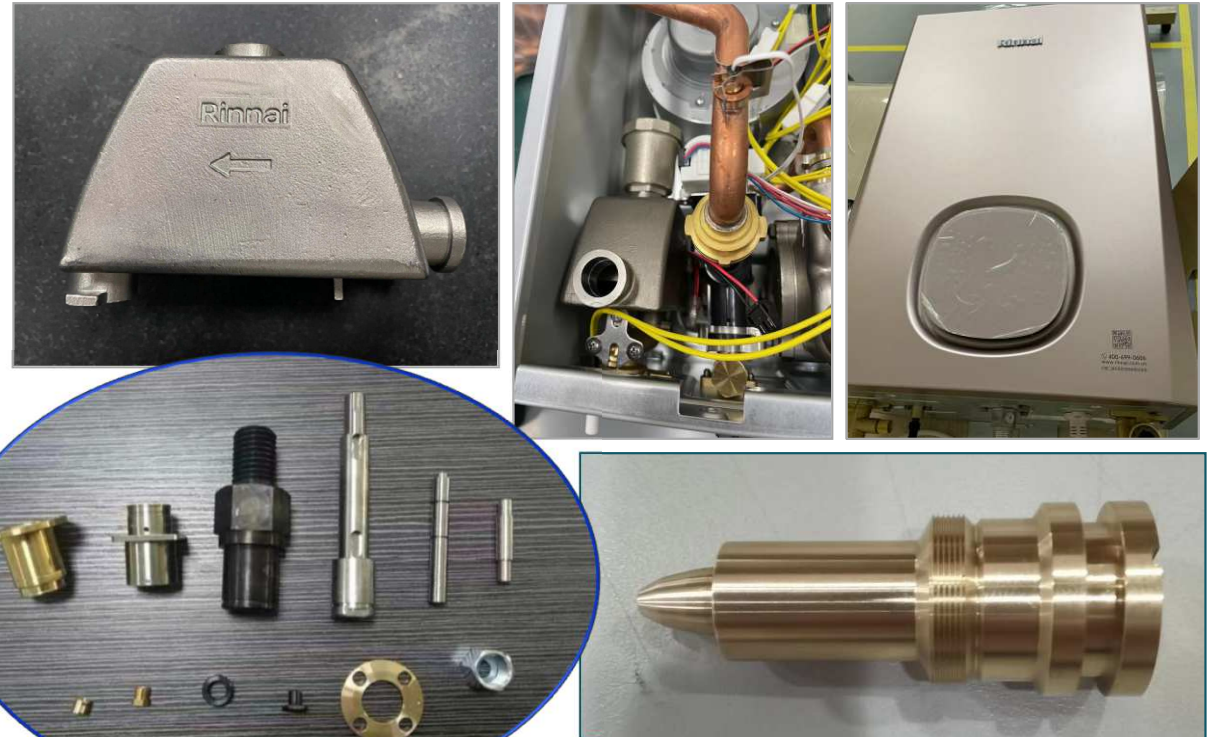
# 部品部 販売製品紹介2

【機械/設備器具】

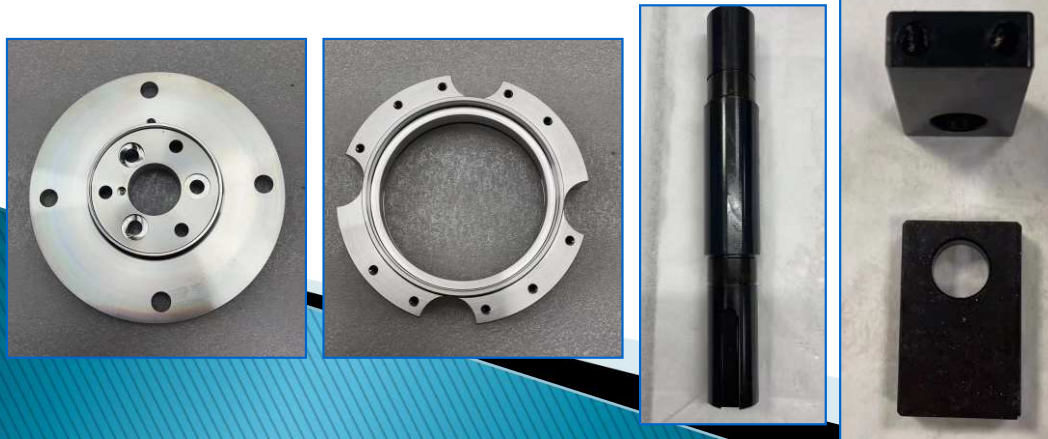
＜機械設備用SUS304部品＞



＜給湯器器具SUS304ロストマックスと真鍮部品＞



＜紡織機械用 鉄製黒染め部品＞

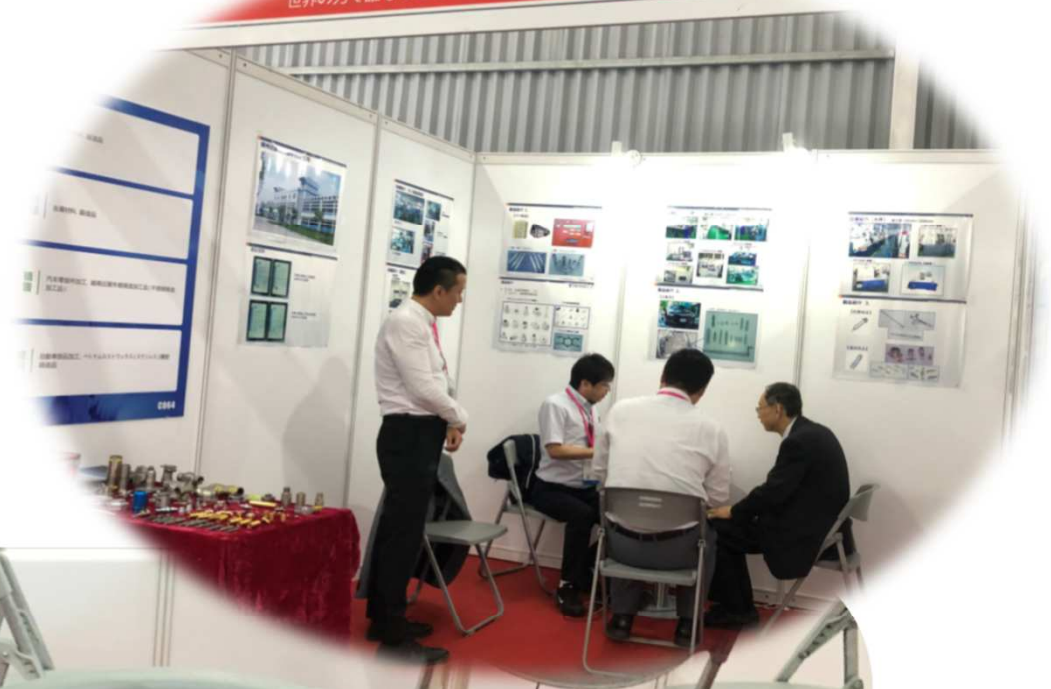
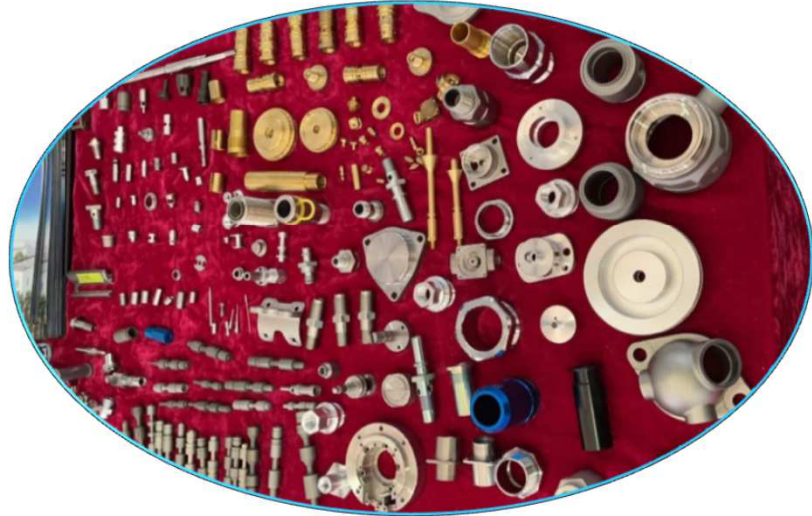


＜ガスコンロ用 ダイキャスト加工部品＞





# 展示会風采



# 中国営業活動マップ



Thank you for your attention!

# Thank you

今後とも宜しくお願い致します